



Paksi Borbála

# Alkoholfogyasztás a felnőtt népesség körében –

a 2015. évi „Országos Lakossági Adatfelvétel Addiktológiai Problémákról” (OLAAP 2015) alapján

MAGYAR ADDIKTOLÓGIAI TÁRSASÁG TEMATIKUS KONFERENCIÁJA  
„REÁLISAN AZ ALKOHOL ÜGYRŐL”  
2016. MÁJUS 19. BUDAPEST



## **Az előadás célja:**

**A 2015 tavaszán készült Országos Lakossági Adatfelvétel az Addiktológiai Problémákról (OLAAP 2015) című kutatás alkoholfogyasztással kapcsolatos első eredményeinek bemutatása.**



## Az adatfelvétel főbb módszertani jellemzői

Az adatfelvétel ideje	2015. március-április
Területi lefedettség	<b>országos</b>
Célpopuláció	<b>18-64 éves magyarországi lakónépesség</b>
Mintakeret	az Elektronikus Közszolgáltatások Központi Hivatala (KEKKH) 2014. január 1-i nyilvántartása szerint érvényes lakcímmel rendelkező állandó lakosság (6.583.433 fő)
Mintaválasztás módja	régió, településméret, életkor szerint rétegzett véletlen minta, a 18-34 évesek felülreprezentálásával
Mintanagyság	Teljes minta: Br: 2477 fő / N: 2274 18-64 éves minta: N:1490 18-34 éves minta: N: 1534
Elméleti hibahatár	18-64 éves minta: $\pm 2,6\%$ 18-34 éves minta: $\pm 2,6\%$
Adatgyűjtési eljárás	kevert: face to face + önkitöltős technika
Adatfelvétel eszköze	<b>alkohol</b> , drogfogyasztás, dohányzás + viselkedési addikciók + pszichiátriai tünetek+ attitűd kérdések + szociodemográfiai kérdések
Súlyozás	rétegek kategóriák szerinti mátrix-súlyozás



## Alkoholkérdések

- ✓ Havi prevalencia, fogyasztási gyakoriság
- ✓ Éves prevalencia, fogyasztási gyakoriság
- ✓ Szokásos alkalommal elfogyasztott alkohol mennyisége
- ✓ Előző év mennyiség/gyakoriság, italfajtánkként
- ✓ Nagyivás (6 vagy több ital) gyakorisága az elmúlt évben
- ✓ A nagyivás időtartama
- ✓ Lerészegedés éves és havi prevalenciaértéke, gyakorisága
- ✓ Rekreációs használat
- ✓ Első alkoholfogyasztás és berúgás életkora
- ✓ AUDIT
- ✓ Alkoholprobléma miatt ambuláns és kórházi ellátás
- ✓ Rendszeres alkoholfogyasztás előfordulása a családban
- ✓ Alkoholfogyasztók megítélése
- ✓ Nagyívással kapcsolatos veszélyészlelés



## Alkoholkérdések kompatibilitásai

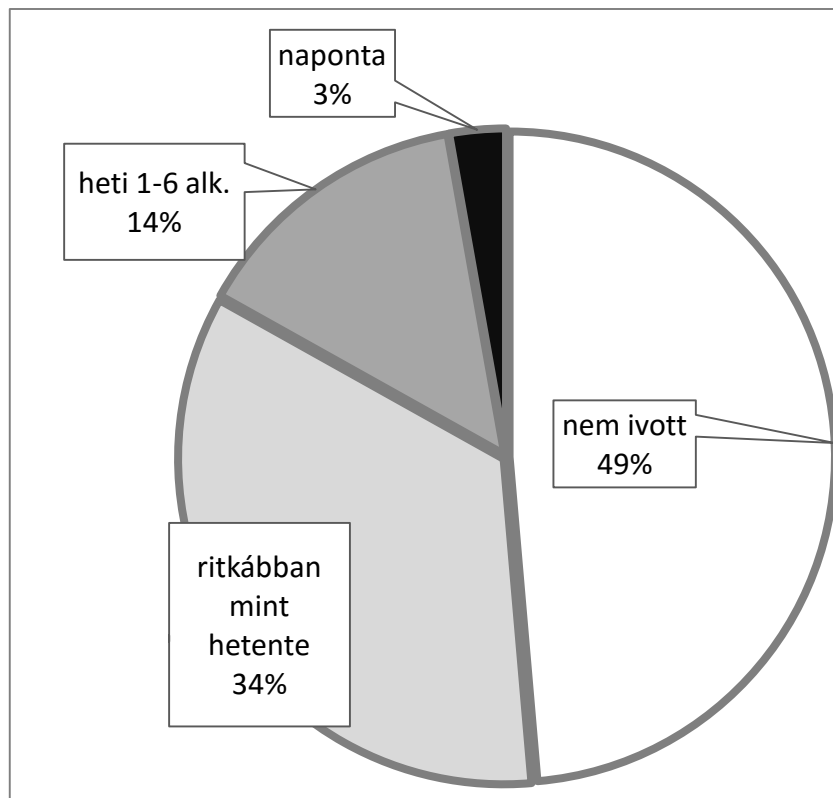
- ✓ **EMCDDA modellkérdőívének (EMQ)**
  - EMCDDA (1999): *Co-ordination of an expert working group to develop instruments and guidelines to improve quality and comparability of general population surveys on drugs in the EU.* Follow up of EMCDDA project CT.96.EP.08 (CT.97.EP.09), EMCDDA, Lisbon. Portugal
  - EMCDDA (2002): *Handbook for surveys on drug use among the general population.* EMCDDA project CT.99.EP.08 B, EMCDDA, Lisbon. Portugal
- ✓ **WHO (2000): *International Guide for Monitoring Alcohol Consumption and Related Harm.*** Department of mental Health and Substance Dependence Noncommunicable Disease and mental Health Cluster.
- ✓ **European Union, Public Health Programme:** Standardizing Measurement of Alcohol Related Troubles (SMART 2010)
- ✓ ADE 2001, 2003, OLAAP 2007



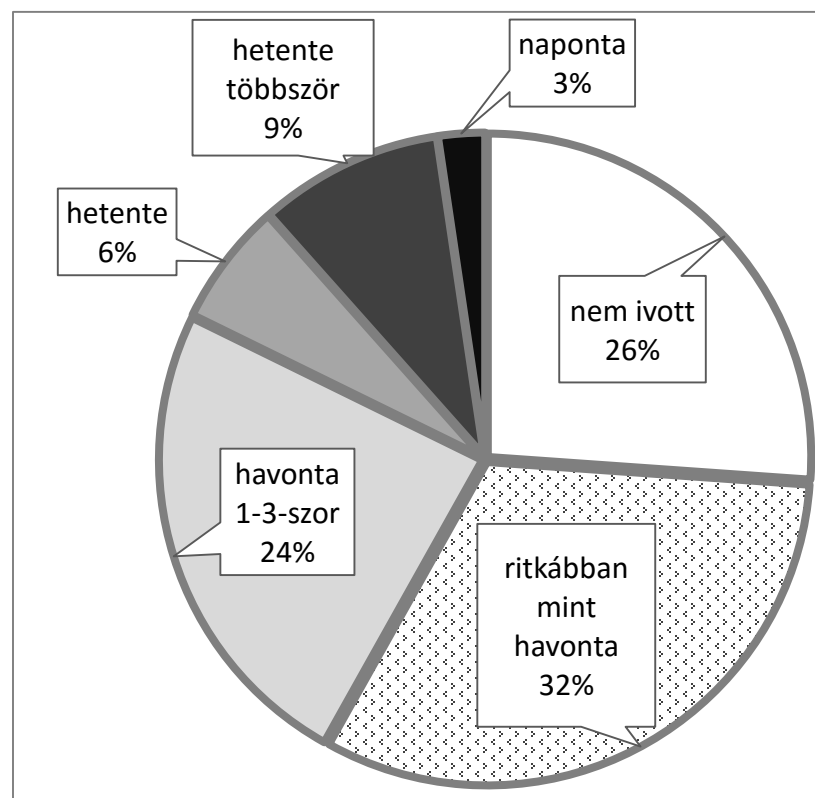
# Az alkoholfogyasztás főbb mutatói 2015-ben

# Alkoholfogyasztás gyakorisága (18-64 éves válaszolók %-ában, 2015-ben)

## Elmúlt havi



## Elmúlt évi





# A fogyasztás gyakorisága és a szokásosan elfogyasztott mennyiség, nemenként

(18-64 éves válaszolók %-ában, 2015-ben)

	FÉRFIAK	NŐK	ÖSSZ.
Éves prevalencia <sup>(+++)</sup>	83,3	66,6	74,2
Havi prevalencia <sup>(+++)</sup>	68,5	37,0	51,3
Legalább heti rendszerességű fogyasztás <sup>(+++)</sup>	29,8	6,0	16,9
Napi rendszerességű fogyasztás <sup>(+++)</sup>	5,7	0,4	2,8
Egy szokásos alkalommal elfogyasztott italok átlagos száma <sup>*(nsz)</sup>	2,26	1,25	2,38

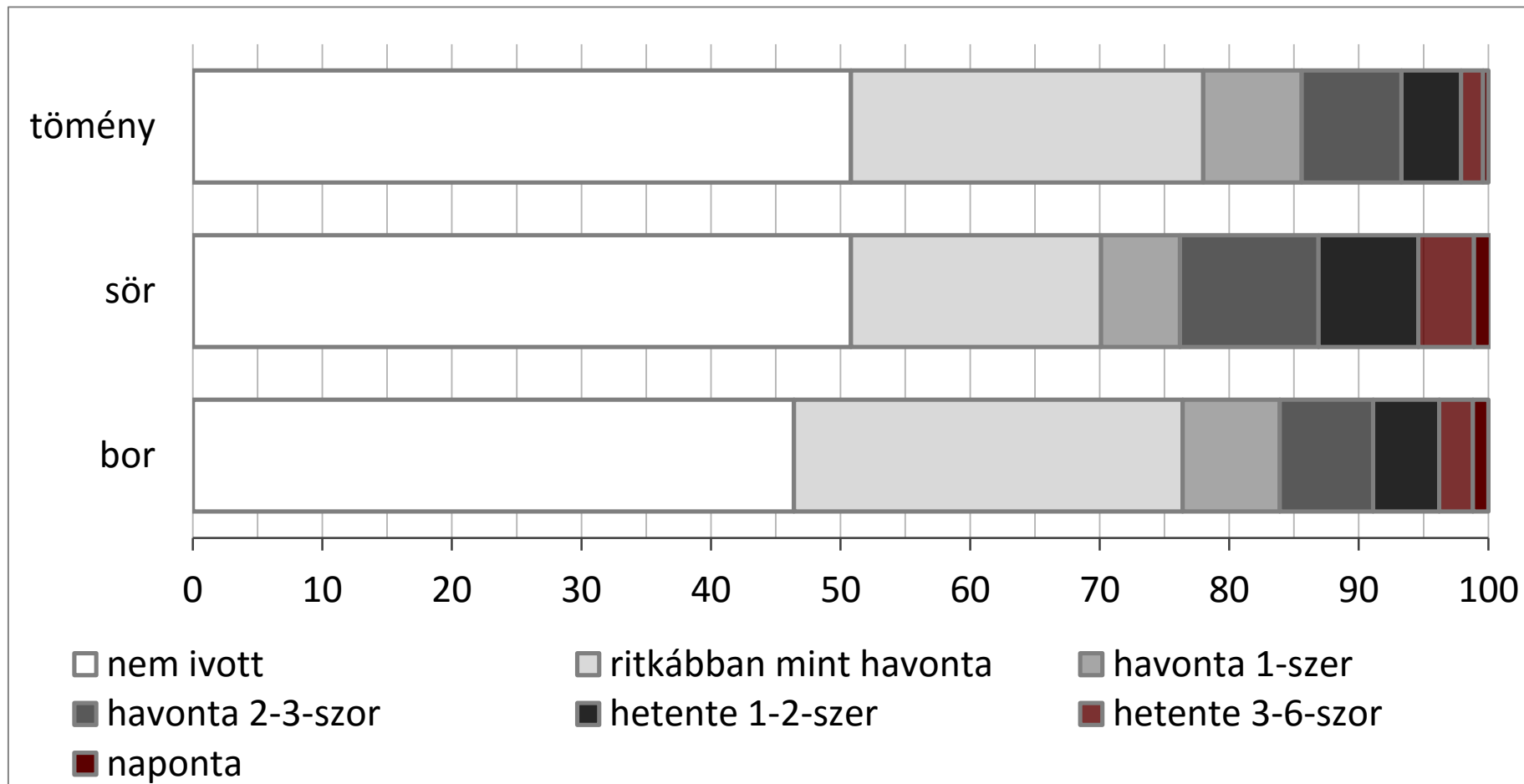
+++ $p < 0,001$ ; ++ $p < 0,05$ ; + $p < 0,1$ ; nsz  $p > 0,1$

\*Egy ital = 2dl bor, vagy egy korsó (5dl) sör, vagy fél dl tömény, vagy egy koktél vagy két üveg (5dl) előre összeállított alkoholtartalmú üdítőital. Egy ital kb. 10 ml tiszta szeszt tartalmaz.



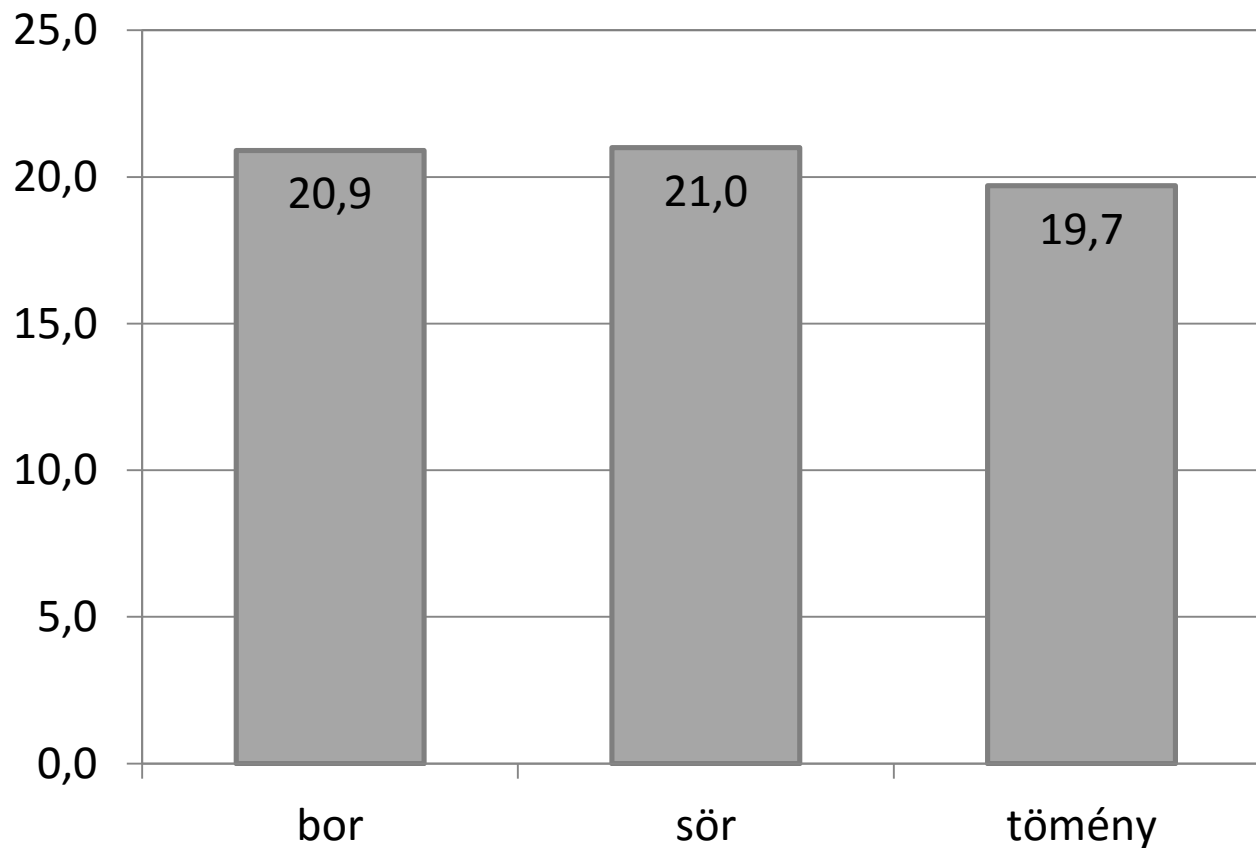
# Az italfogyasztás szerkezete az elmúlt évi fogyasztási gyakoriság alapján

(18-64 éves válaszolók %-ában, 2015-ben)



## Az italfajták egy főre jutó átlagos mennyisége\*

az elmúlt év egy szokásos napján, amikor fogyasztotta az adott alkoholfajtát (18-64 éves válaszolók körében, 2015-ben)



\*ml-ben, 100%-os alkoholban



## Az italfajták fogyasztási gyakorisága és mennyisége az elmúlt évben nemenként (18-64 éves válaszolók körében, 2015-ben)

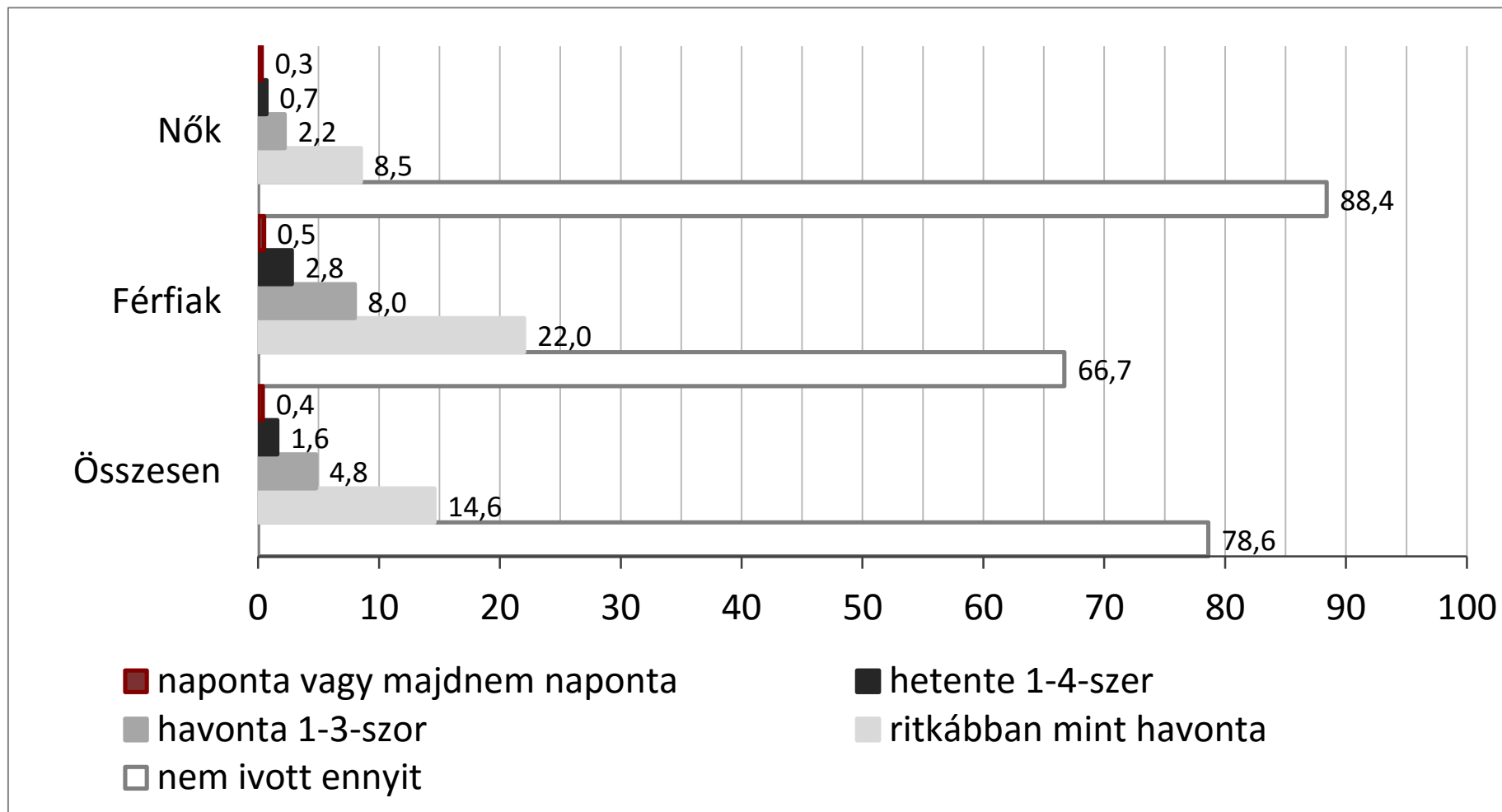
Gyakoriság <sup>(+++)</sup>	Férfiak			Nők		
	Bor	Sör	Tömény	Bor	Sör	Tömény
Nem ivott	41,4	<b>29,0</b>	39,9	50,6	69,0	59,9
Legalább havonta	31,8	<b>52,4</b>	33,6	16,6	11,4	12,3
Legalább hetente	14,3	<b>25,4</b>	11,7	4,4	2,7	2,1
Minden nap	2,2	<b>2,5</b>	0,6	0,4	0,1	0,3
Mennyiség*	26,9 <sup>(+++)</sup>	<b>35,1<sup>(+++)</sup></b>	24,6 <sup>(+++)</sup>	15,7	8,9	15,3

+++p<0,001; ++o<0,05; +p<0,1; nsz p>0,1

\*szokásos alkalommal elfogyasztott mennyiség ml-ben, 100%-os alkoholban

# Nagyivás\* gyakorisága az elmúlt évben

(18-64 éves válaszolók %-ában, 2015-ben)



p<0,001

\*Hat vagy több ital. Egy ital = 2dl bor, vagy egy korsó (5dl) sör, vagy fél dl tömény, vagy egy koktél vagy két üveg (5dl) előre összeállított alkoholtartalmú üdítőital. Egy ital kb. 10 ml tiszta szeszt tartalmaz.



# Lerészegedés

(18-64 éves válaszolók %-ában, 2015-ben)

	Előző évben			Előző hónapban		
	ffi	nő	össz	ffi	nő	össz
0-szor	65,8	90,4	79,1	85,9	97,0	91,9
1-2-szer	19,1	6,9	12,6	10,0	2,1	5,7
3-5-ször	6,0	1,3	3,5	1,3	0,4	0,8
6-9-szer	4,6	0,8	2,6	1,0	0,1	0,5
Legalább 10-szer	4,5	0,6	2,4	1,9	0,4	1,1

p<0,001



# Tendenciák

# MÓDSZERTANI PARAMÉTEREK ÖSSZEHASONLÍTÁSA



Adatfelvétel ideje	2001	2003	2007	2015
Vizsgálati cél	Alkohol és drogepidemiológia		Addiktológiai problémák	
Területi lefedettség	országos			
Életkori lefedettség	18-64	18-53	18-64	
18-53 éves minta	1869	2557	2118	1142
Mintaválasztási mód	Kétlépcsős, régió, településméret, életkor szerint rétegzett, véletlen mintavétel			
Adatgyűjtési eljárás	face to face + önkitöltős technika Felkérő levél, cím+pótcím, 3-szori felkeresés, kérdezőbiztosok életkori illesztése			
Alkoholfogyasztással kapcsolatos kérdések	Havi és éves prevalencia, fogyasztási gyakoriság Nagyivás (6 vagy több ital) gyakorisága az elmúlt évben Lerészegedés éves és havi prevalencia és gyakorisága			
	Szokásos alkalommal elfogy. alkohol menny. Előző évi mennyiség/gyakoriság, italfajtánkként			



# Az alkoholfogyasztás főbb mutatóinak változása **ÖSSZES**

(18-53 éves népességben, 95%-os megbízhatósági szinten érvényes hibahatárok feltüntetésével)

Főbb mutatók	2001		2003		2007		2015	
	%	Hiba	%	Hiba	%	Hiba	%	Hiba
Éves prevalencia	84,5	1,7	<b>80,0</b>	1,6	80,9	1,7	<u>76,9</u>	2,5
Havi prevalencia	58,5	2,3	<u>56,1</u>	2,0	57,7	2,1	<u>53,9</u>	2,9
Legalább heti rendszeres fogyasztás	26,9	2,1	27,7	1,8	<b>23,9</b>	1,9	<b>15,6</b>	2,1
Hat vagy több ital az előző évben	23,3	1,9	<u>21,0</u>	1,6	<b>29,7</b>	2,0	<b>23,4</b>	2,5
Lerészegedés az előző évben	26,4	2,4	26,0	1,7	27,3	1,9	<u>24,0</u>	2,5
Lerészegedés az előző hónapban	7,3	1,2	<b>10,3</b>	1,2	10,6	1,3	<u>9,0</u>	1,7

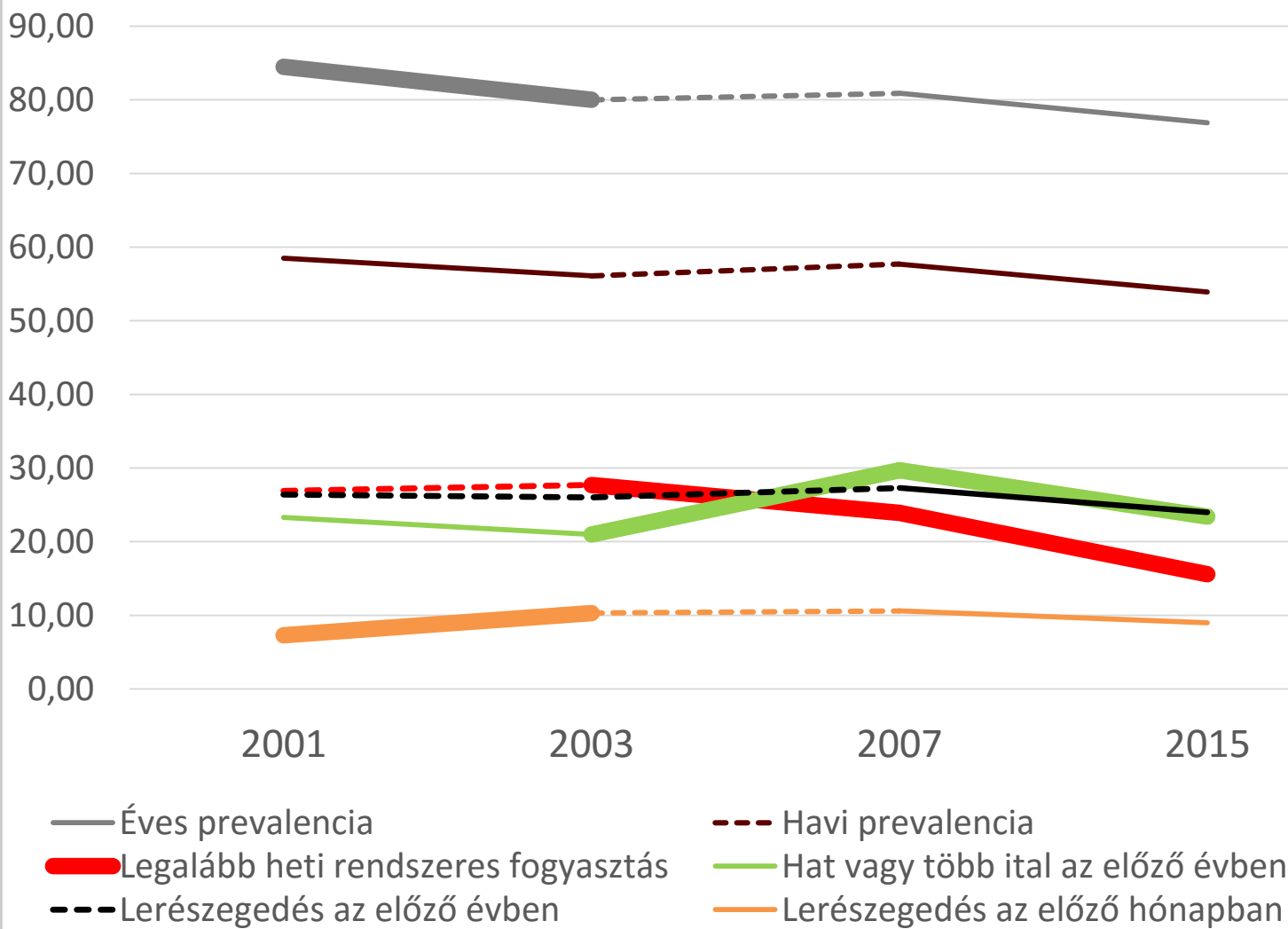
Korábbi adatok forrásai: Elekes és Paksi, 2003, Elekes 2007, Paksi és mtsai 2009





# Az alkoholfogyasztás főbb mutatóinak változása ÖSSZES

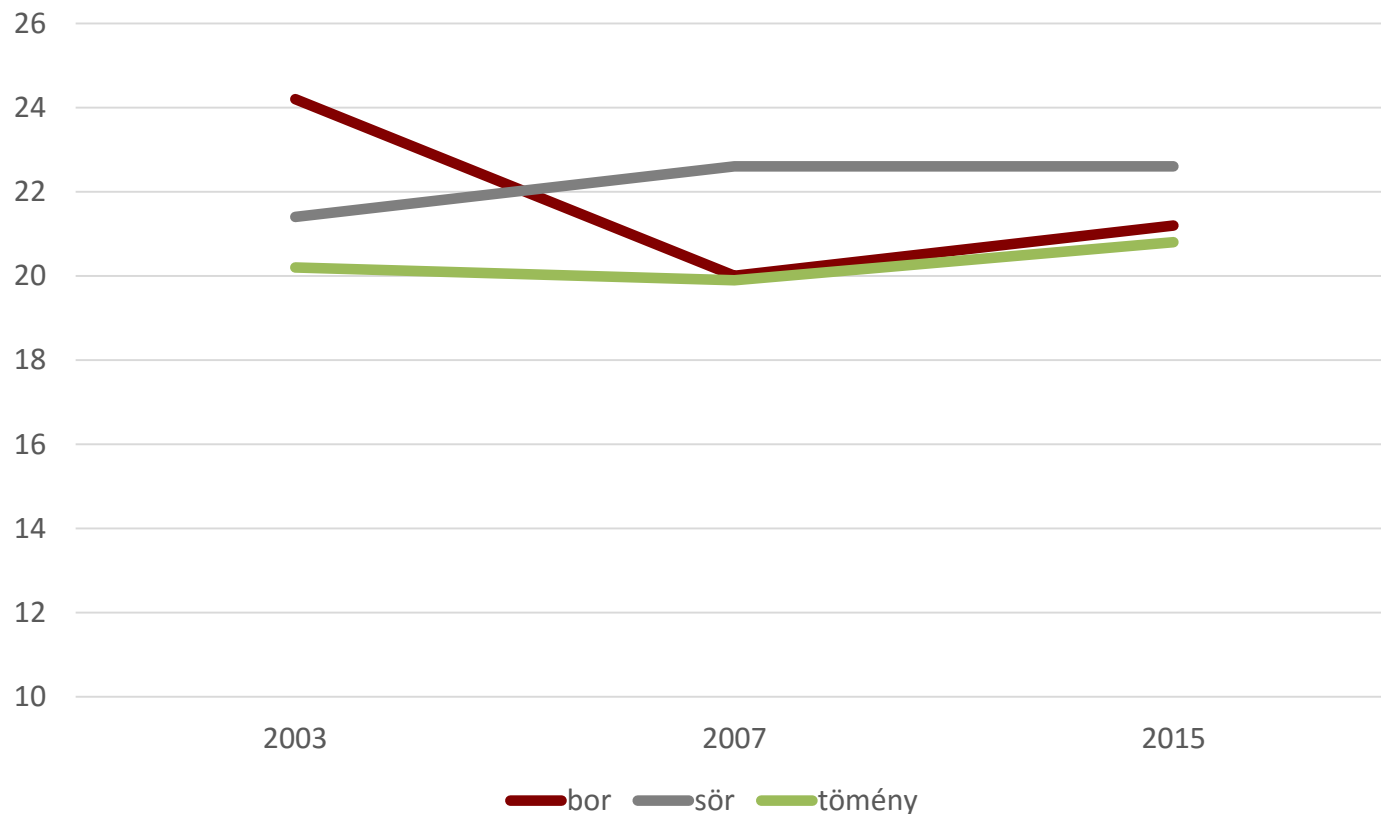
(18-53 éves népességben, 95%-os megbízhatósági szinten érvényes tendenciák feltüntetésével)



Korábbi adatok forrásai: Elekes és Paksi, 2003, Elekes 2007, Paksi és mtsai 2009



# Az italfajták egy főre jutó átlagos mennyisége az elmúlt év egy szokásos napján amikor fogyasztotta az adott alkoholfajtát (18-53 éves válaszolók körében)



Korábbi adatok forrásai: Elekes és Paksi, 2003, Elekes 2007, Paksi és mtsai 2009



## Az alkoholfogyasztás főbb mutatóinak változása FÉRFIAK

(18-53 éves népességben, 95%-os megbízhatósági szinten érvényes hibahatárok feltüntetésével)

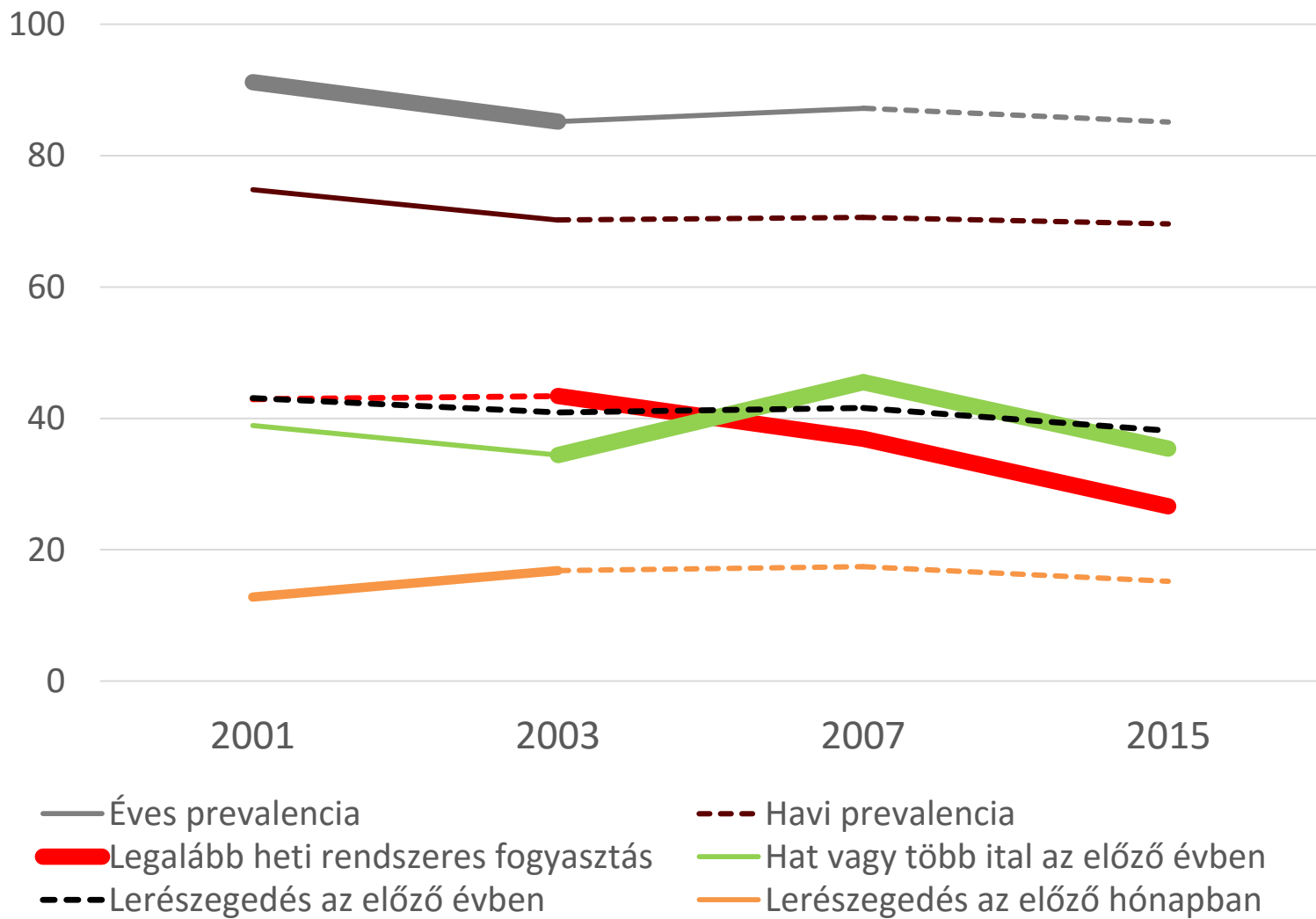
Főbb mutatók	2001		2003		2007		2015	
	%	Hiba	%	Hiba	%	Hiba	%	Hiba
Éves prevalencia	91,2	1,9	<b>85,2</b>	2,0	<u>87,2</u>	2,0	85,1	3,2
Havi prevalencia	74,8	2,9	<u>70,2</u>	2,6	70,6	2,8	69,6	4,1
Legalább heti rendszeres fogyasztás	42,9	3,3	43,4	2,8	<b>36,9</b>	3,0	<b>26,6</b>	4,0
Hat vagy több ital az előző évben	38,9	3,2	<u>34,4</u>	2,7	<b>45,5</b>	3,1	<b>35,4</b>	4,3
Lerészegedés az előző évben	43,1	3,3	40,9	2,8	41,6	3,0	38,1	4,3
Lerészegedés az előző hónapban	12,8	2,2	<u>16,8</u>	2,1	17,4	2,3	15,2	3,2

Korábbi adatok forrásai: Elekes és Paksi, 2003, Elekes, 2007, Paksi és mtsai 2009



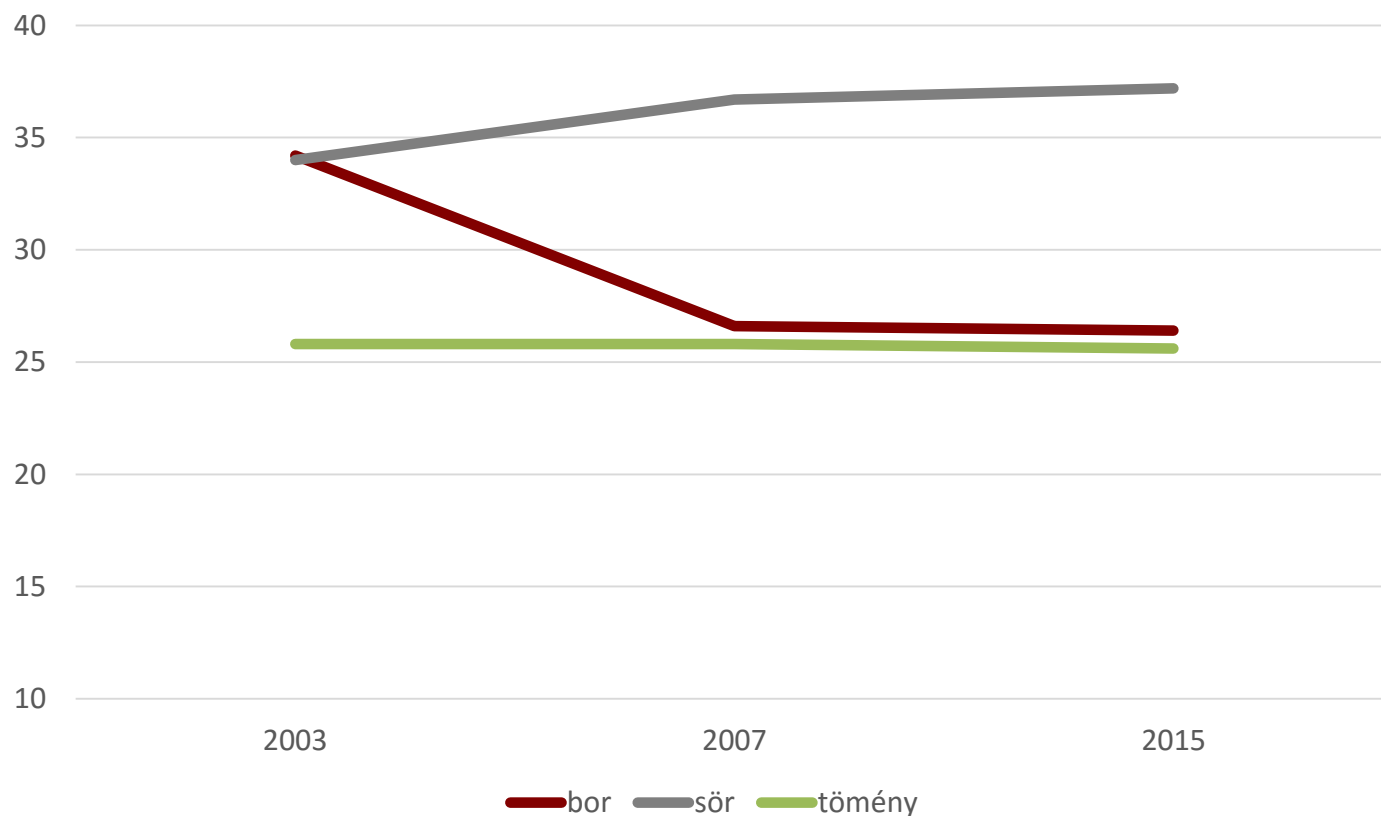
# Az alkoholfogyasztás főbb mutatóinak változása FÉRFIAK

(18-53 éves népességben, 95%-os megbízhatósági szinten érvényes tendenciák feltüntetésével)



Korábbi adatok forrásai: Elekes és Paksi, 2003, Elekes 2007, Paksi és mtsai 2009

# Az italfajták egy főre jutó átlagos mennyisége az elmúlt év egy szokásos napján, amikor fogyasztotta az adott alkoholfajtát (18-53 éves **FÉRFI** válaszolók körében)



Korábbi adatok forrásai: Elekes és Paksi, 2003, Elekes 2007, Paksi és mtsai 2009



## Az alkoholfogyasztás főbb mutatóinak változása NŐK

(18-53 éves népességben, 95%-os megbízhatósági szinten érvényes hibahatárok feltüntetésével)

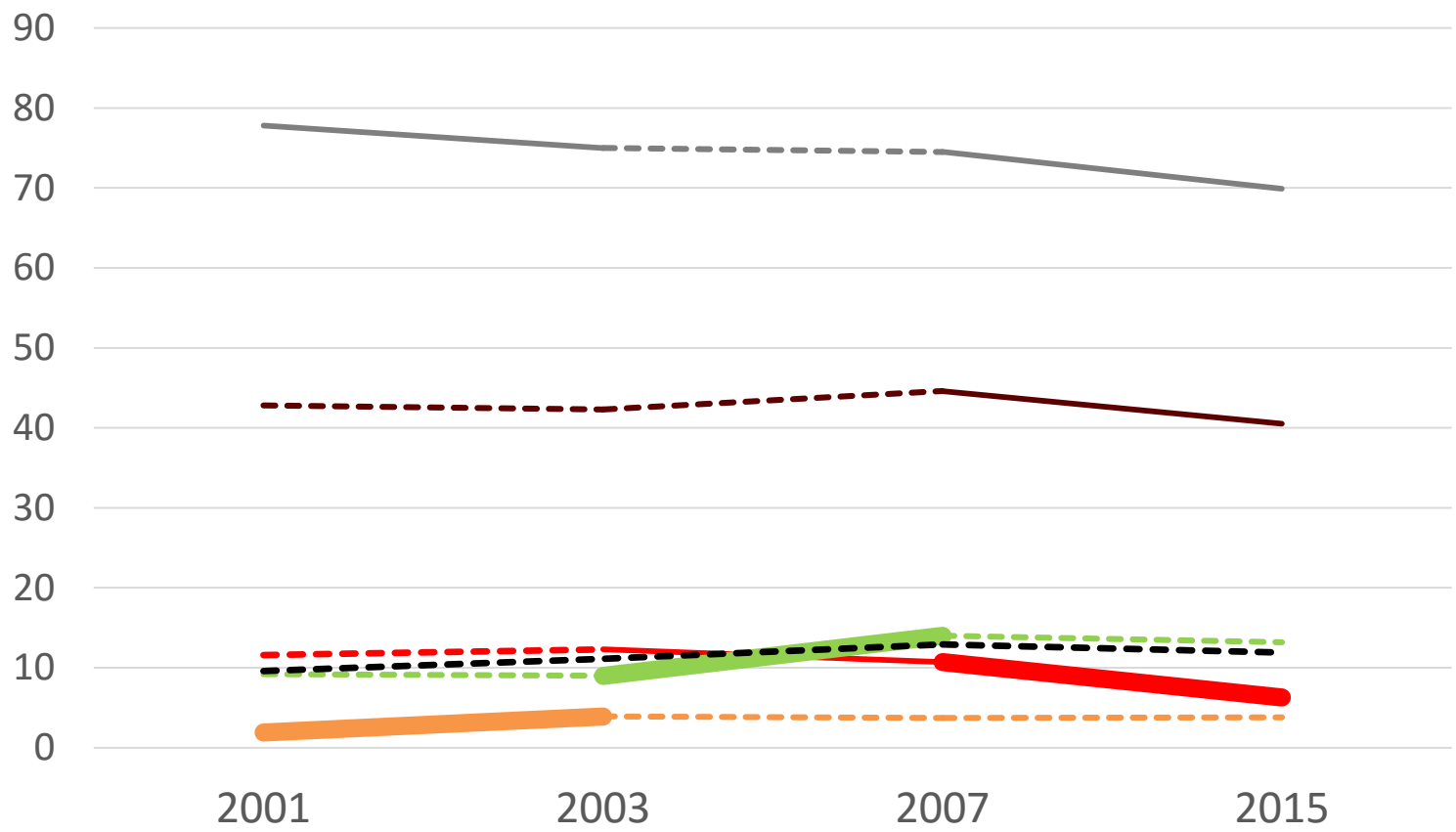
Főbb mutatók	2001		2003		2007		2015	
	%	Hiba	%	Hiba	%	Hiba	%	Hiba
Éves prevalencia	77,8	2,7	<u>75,0</u>	2,4	74,5	2,7	<u>69,9</u>	3,8
Havi prevalencia	42,8	3,2	42,3	2,8	44,6	3,1	<u>40,5</u>	4,1
Legalább heti rendszeres fogyasztás	11,6	2,1	12,3	1,8	10,7	1,9	<b>6,3</b>	2,0
Hat vagy több ital az előző évben	9,2	1,9	9,0	1,6	<b>14</b>	2,1	13,2	2,8
Lerészegedés az előző évben	9,6	1,9	11,1	1,8	12,9	2,1	11,9	2,7
Lerészegedés az előző hónapban	1,9	0,9	<b>3,9</b>	1,1	3,7	1,2	3,8	1,6

Korábbi adatok forrásai: Elekes és Paksi, 2003, Elekes, 2007, Paksi és mtsai 2009



# Az alkoholfogyasztás főbb mutatóinak változása NŐK

(18-53 éves népességben, 95%-os megbízhatósági szinten érvényes tendenciák feltüntetésével)



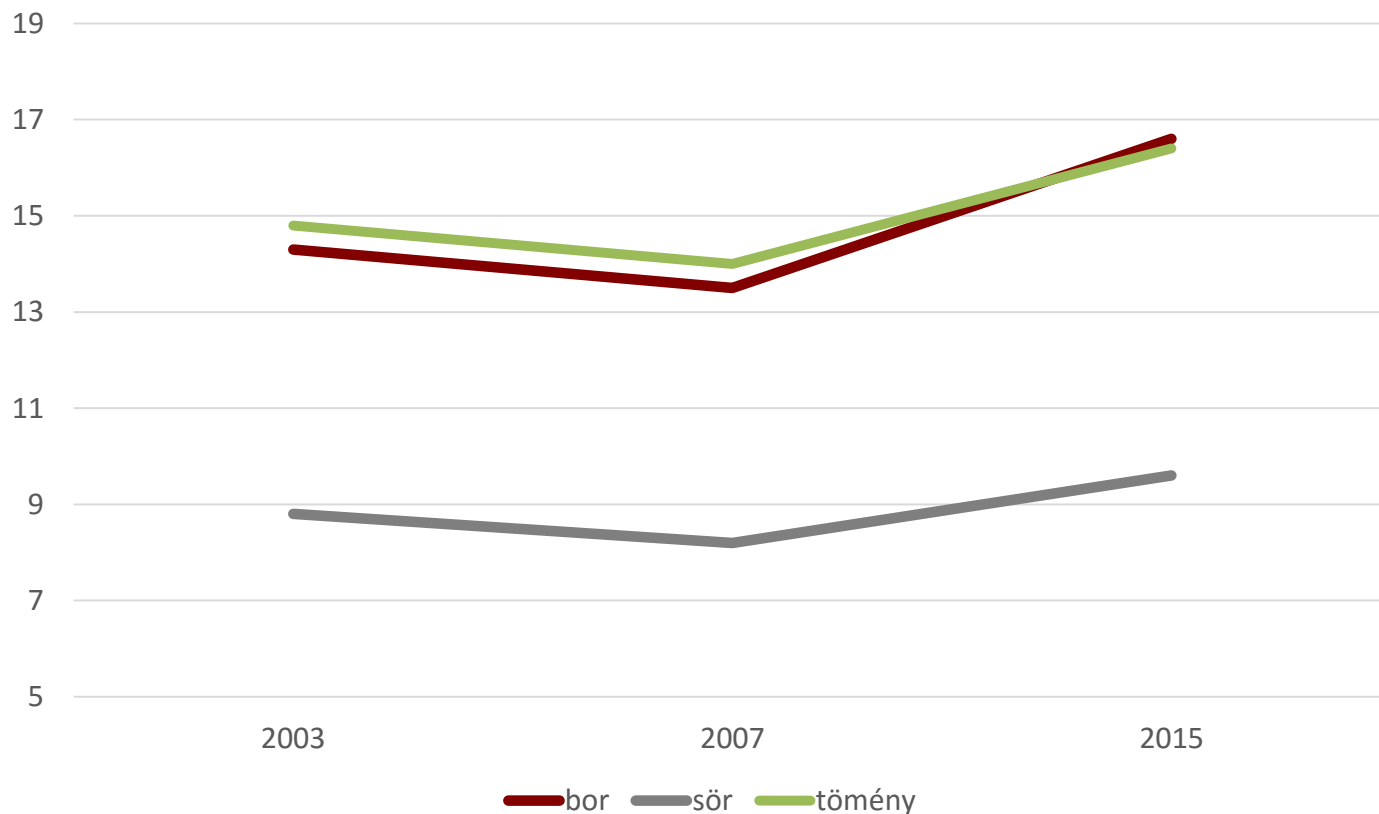
- Éves prevalencia
- Havi prevalencia
- Legalább heti rendszeres fogyasztás
- Hat vagy több ital az előző évben
- Lerészegedés az előző évben
- Lerészegedés az előző hónapban

Korábbi adatok forrásai: Elekes és Paksi, 2003, Elekes 2007, Paksi és mtsai 2009





# Az italfajták egy főre jutó átlagos mennyisége az elmúlt év egy szokásos napján, amikor fogyasztotta az adott alkoholfajtát (18-53 éves **NŐI** válaszolók körében)



Korábbi adatok forrásai: Elekes és Paksi, 2003, Elekes, 2007, Paksi és mtsai 2009





## Megbízhatósági és érvényességi mutatók alakulása

18-64 éves népesség, súlyozatlan adatok

	2007	2015
Az inkonzisztens válaszok aránya a különböző idejű prevalencia kérdésekben (válaszolók %-ában)		
alkoholfogyasztás	1,7	0,8
berúgás	0,8	1,1
Válaszhiányok alakulása		
Alkoholfogyasztás éves/havi prev.	3,2/2,1	4,7/4,8
Berúgás éves/havi prev.	10,3/10,6	7,4/8,8

Korábbi adatok forrása: Paksi és mtsai, 2009



# Köszönöm a figyelmet!

Paksi Borbála: [paksi.borbala@ppk.elte.hu](mailto:paksi.borbala@ppk.elte.hu)

## A KUTATÁS TOVÁBBI RÉSZTVEVŐI:

Demetrovics Zsolt

Felvinczi Katalin

Magi Anna

## A KUTATÁS TÁMOGATÓI:

OTKA (pályázati azonosító: K.109375)

Emberi Erőforrások Minisztériuma